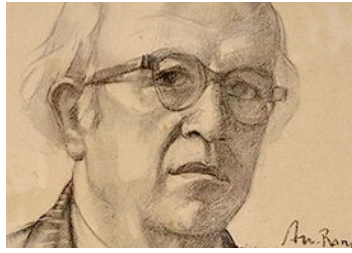




Albert Raty, peintre sourd, artiste-phare de l'Ecole de Vresse

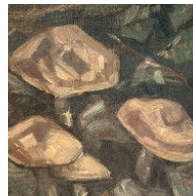


Dimanche 25 Octobre 11h
Visite guidée avec interprète LSFB

*Grande rétrospective Albert Raty pour les
50 ans de sa mort, dans le village où il avait
installé son atelier*

Né à Bouillon en 1889, Albert Raty a surtout peint son Ardenne natale. Il a aussi beaucoup peint et voyagé en Bretagne et à Port-Aven. Ses peintures à l'huile jouent avec la lumière et le relief, les nuages, les rivières et les arbres, dans une facture particulièrement originale.

Sa touche est large et puissante et ses couleurs sont celles de l'Ardenne.



Il n'y a pas de transports en commun jusqu'à Vresse.
Nous organisons donc une **navette en mini-bus** depuis Bruxelles. 2h de trajet jusqu'au musée. Prévoir un pique-nique. Vous pouvez aussi proposer un covoiturage (point de départ + nombre de places) en contactant Nicole.

Centre d'Interprétation d'Art de l'École de Vresse - Fondation Chaidron-Guisset

Rue Albert Raty, 112a - 5550 Vresse-sur-Semois

Au choix : Membres 6€ / Non-membres 9€ et rendez-vous à Vresse-sur-Semois **OU**
membres 25€ / non-membres 28€ et prenez le mini-bus avec nous au départ de Bruxelles
(métro Alma 8h30). Paiement avant le **19 octobre** = réservation

BE680682 2342 0834 de Arts et Culture ; Communication : Raty

Questions, **réservation mini-bus obligatoire par e-mail** : Nicole : nicole_lemaire@icloud.com



Affilié à la Fédération
des sourds de Belgique



Avec le soutien
de la Ville de Bruxelles



Nos prochaines activités :
Le coin du balai 22 novembre
Museum Migration 12 décembre