

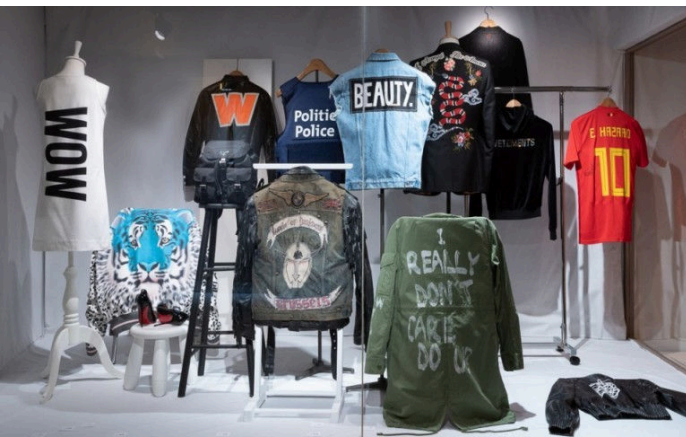


Arts & Culture

BACK SIDE

Samedi 16 février
à 14h15

Visite guidée avec interprète LSF



La mode est habituellement vue de face. Cette exposition vous permettra d'admirer le dos des vêtements et accessoires du 18ème siècle à nos jours. Fermetures de vêtements, traîne de cour ou décolleté sensuel... les pièces de grands couturiers côtoient le street wear pour vous dévoiler le dos sous toutes ses coutures.



BACK SIDE

La Mode vue de Dos

Musée Mode & Dentelle : 12, Rue de la Violette - 1000 Bruxelles

Membres 10€ / Non-membres : 13€

Paiement avant le **11 février** = réservation : BE680682 2342 0834 de Arts et Culture

Communication : back side

Nombre de participants maximum : 15 personnes

Pour toute question : Pépita : tresorier@artsetculture.be



Affilié à la Fédération
des sourds de Belgique



Avec le soutien
de la Ville de Bruxelles



Avec le soutien
de la COCOF



Prochaines activités :
Cinéma en mars
Assemblée générale en avril