



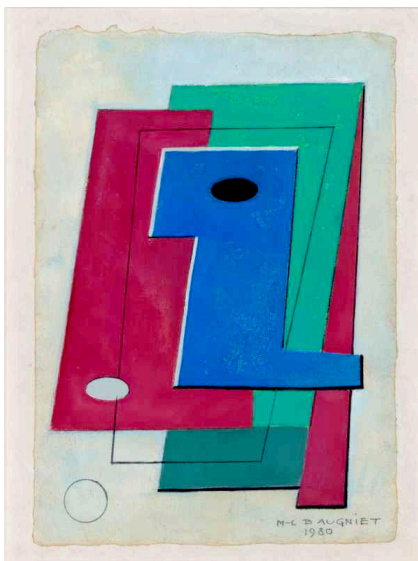
Arts & Culture

Abstraction Géométrique en Belgique

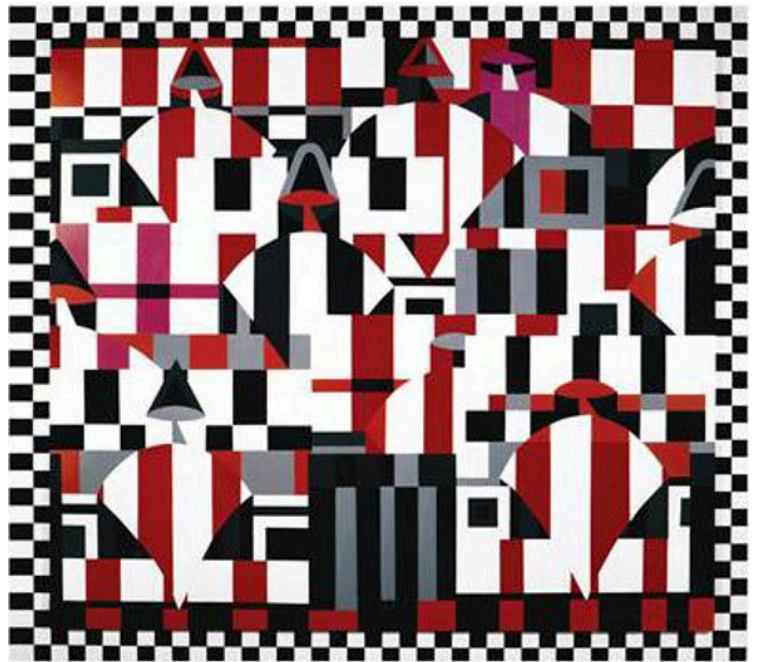
de 1956 à nos jours

Visite guidée avec interprète

Après la Seconde Guerre Mondiale, l'abstraction géométrique se répand parmi les artistes de l'association "la Jeune Peinture belge". La plupart de ses membres, d'abord unis autour de Jo Delahaut, franchiront la ligne vers l'abstraction dès 1950. Delahaut jouera un rôle essentiel dans ce processus évolutif.



Le 18 mars à 14h15



Cette exposition met en lumière une cinquantaine d'oeuvres de la collection de l'ULB et de collections privées. Ces oeuvres côtoieront des documents, textes, interviews, ... vous aurez tous les éléments essentiels à la bonne compréhension des fondements de ce mouvement majeur.

ULB, Salle Allende, Campus du Solbosch (bât F1) :

22-24, Av. Paul Héger, 1050 Bruxelles

Membres 13€ / Non-membres : 16€

Paiement avant le **14 mars** = réservation : BE680682 2342 0834 de Arts et Culture
communication : Abstraction

Nombre de participants maximum : 20 personnes

Pour toute question, contactez Pépita : tresorier@artsetculture.be



Affilié à la Fédération
des sourds de Belgique



Avec le soutien
de la Ville de Bruxelles



Avec le soutien
de la COCOF